

CB OUTDOOR
KITCHEN



Made in
Germany

50 years
experience

★★★★★

**EINZIGARTIGKEIT
TRIFFT DESIGN**

UNIQUENESS MEETS DESIGN



**HOCHQUALITATIV. 365 TAGE. DESIGN.
KERAMIK. MODULAR. INDIVIDUELL.**

HIGH QUALITY. 365 DAYS. DESIGN. CERAMIC. MODULAR. INDIVIDUAL.



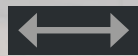
Flexibles Modulsystem
Flexible modular system



Hochqualitative Materialien
High quality materials



Keramische Arbeitsflächen
und Seitenverkleidung
*Ceramic worksurfaces
and side cladding*



Durchgehende Arbeitsplatte
ohne Stoß
*Continuous worktop without joint**



Erstklassige Geräte
First class devices



Grenzenlos individuell
Limitlessly individual



Made in Germany



*Bei großen Küchenanlagen ist eine
Teilung der Arbeitsplatte notwendig.

*For large kitchen systems, it is
necessary to divide the countertop.

Ganz nach Ihren Vorstellungen

According to your
ideas



DAS FLEXIBLE MODULSYSTEM OUR FLEXIBLE MODULAR SYSTEM

Die CB Outdoor Kitchen schafft Raum für eigenen Ideen. Durch eine große Auswahl an verschiedensten hochwertigen Modulen kann jede Outdoor-Küche ganz individuell nach dem eigenen Geschmack und Platzverhältnissen gestaltet und konzipiert werden.

The CB Outdoor Kitchen creates space for your own ideas. Due to a large selection of various high-quality modules, each outdoor kitchen can be individually designed and conceived according to your own taste and available space.



Made in
Germany

50 years
experience



Hochwertige keramische Arbeitsflächen und Seitenwangen in 12 mm Stärke

High-quality ceramic worktops and side cladding with 12 mm thickness

Für extreme Widerstandsfähig- und Langlebigkeit sind alle Arbeitsflächen und Seitenwangen der CB Outdoor Kitchen ausschließlich aus hochwertiger Keramik führender Markenhersteller ausgeführt. Die Arbeitsplatte wird extra für jede Küchen-Kommission individuell auf Maß gefertigt. Im Lieferumfang jeder Küche sind zusätzlich die Seitenwangen aus Keramik ausgeführt. Optional kann die Küche an der Rück- und / oder Vorderseite ebenfalls vollflächig mit Keramik verkleidet werden. Keramische Oberflächen werden weltweit für die hochwertigsten und anspruchsvollsten Einsatzbereiche verwendet. Neben den optischen Qualitäten ist die Keramik durch die einmaligen physikalischen Eigenschaften perfekt für den Outdoor-Bereich geeignet.

For extreme resistance and durability, all CB Outdoor Kitchen countertops and side panels are made exclusively of high-quality ceramics from leading brand manufacturers. The worktop is made to measure especially for each kitchen commission. In the scope of delivery of each kitchen, the side panels are also made of ceramic. Optionally, the kitchen can also be fully covered with ceramic on the back and / or front. Ceramic surfaces are used worldwide for the highest quality and most demanding applications. In addition to the visual qualities, the unique physical properties of ceramic make it perfect for outdoor use.

- ✓ Jede Keramik-Arbeitsplatte individuell auf Maß gefertigt
Each ceramic countertop individually made to measure
- ✓ Seitenwangen aus Keramik
Ceramic sidewalls
- ✓ Rückwand (6 mm) und Fronten (3 mm) optional in Keramik erhältlich
Back panel (6 mm) and fronts (3 mm) optionally available in ceramic

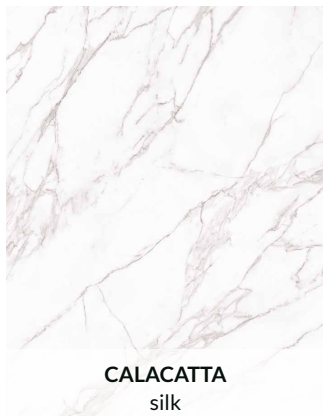


Hochwertige Keramik führender Markenhersteller

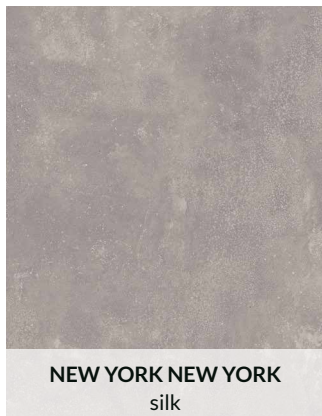
High quality ceramics from leading brand manufacturers

12 mm
STÄRKE
THICKNESS

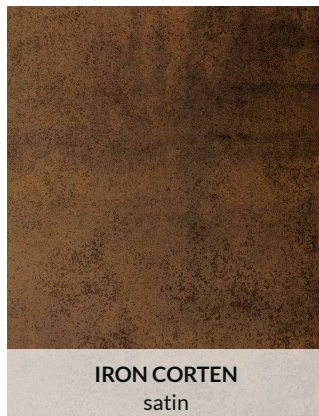
NEOLITH



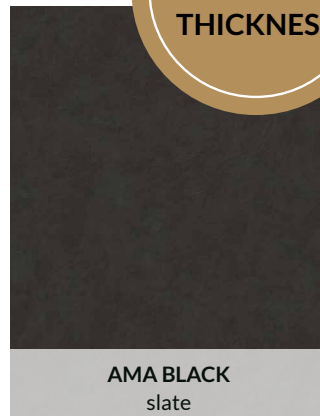
CALACATTA
silk



NEW YORK NEW YORK
silk

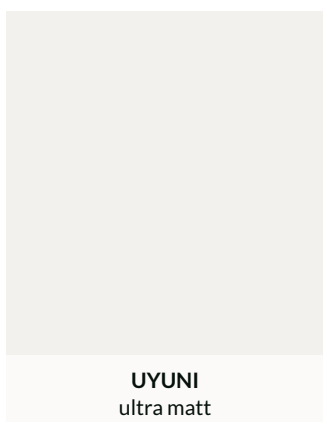


IRON CORTEN
satin



AMA BLACK
slate

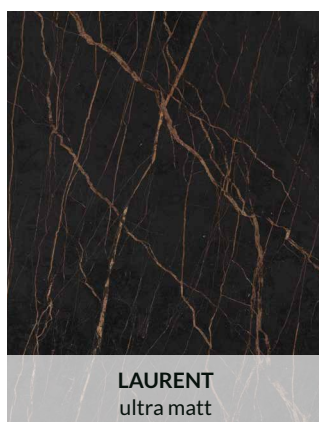
DEKTON[®]
designed by COSENTINO



UYUNI
ultra matt



EDORA
ultra textur



LAURENT
ultra matt



BROMO
ultra textur

Lithotech[®]
The Technical Stone



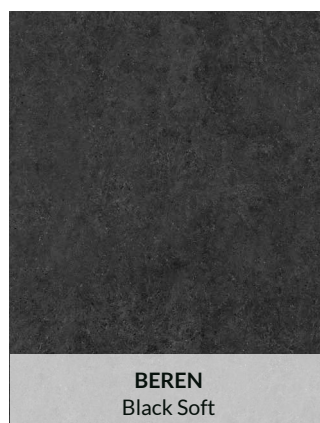
BERA
Ice Soft



BEREN
Light Grey Soft



KENDO
Light Soft Textured



BEREN
Black Soft



Kratzfest
Scratch-resistant



Eis- und frostbeständig
Ice and frost resistant



UV-beständig
UV-resistant



Hitzebeständig
Heat-resistant



Einfach zu reinigen
Easy to clean



Einfach zu desinfizieren
Easy to disinfect



Hygienisch
Hygienic



100 % natürlich
100 % natural



Wasserundurchlässig
Waterproof



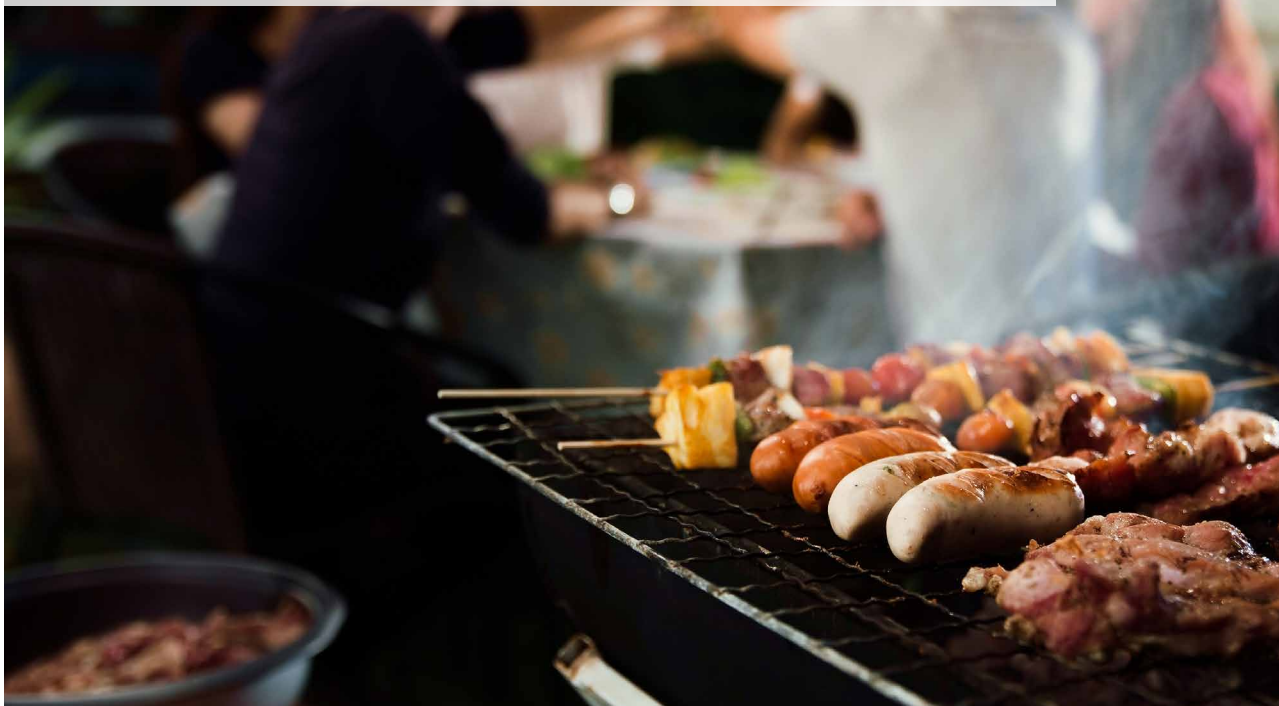
Recyclbar
Recyclable

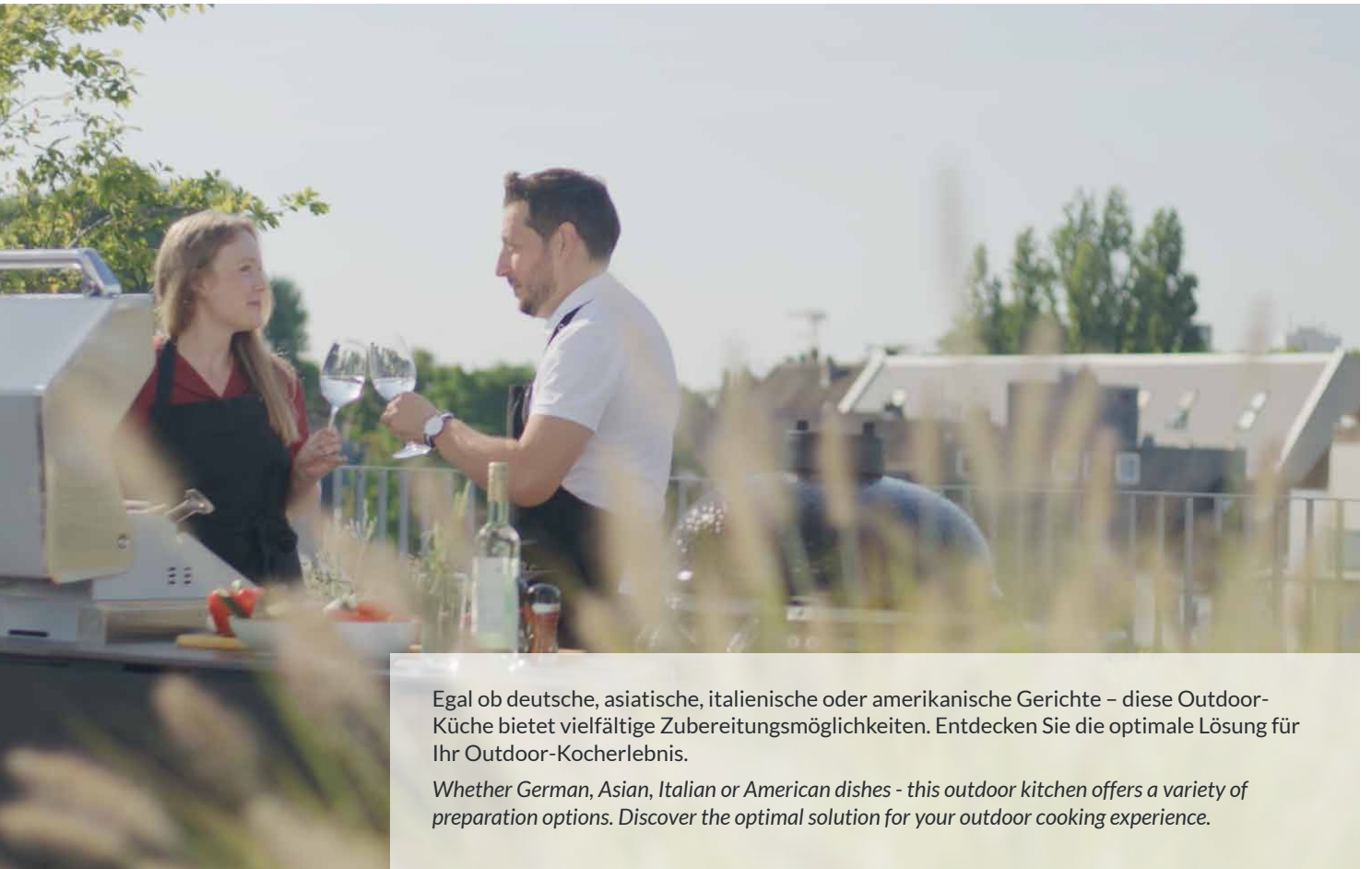


Die CB Outdoor Kitchen bietet höchste Qualität und ist die ideale Wahl für Kochbegeisterte, die das ganze Jahr über im Freien kochen und grillen möchten – sei es auf dem Balkon, im Garten oder auf der Terrasse.

CB Outdoor Kitchen offers the highest quality and is the ideal choice for cooking enthusiasts who want to cook and grill outdoors all year round - whether on the balcony, in the garden or on the terrace.

**CB OUTDOOR
KITCHEN**





Egal ob deutsche, asiatische, italienische oder amerikanische Gerichte – diese Outdoor-Küche bietet vielfältige Zubereitungsmöglichkeiten. Entdecken Sie die optimale Lösung für Ihr Outdoor-Kocherlebnis.

Whether German, Asian, Italian or American dishes - this outdoor kitchen offers a variety of preparation options. Discover the optimal solution for your outdoor cooking experience.

Einzigartigkeit trifft Design

Uniqueness
meets design





MONOLITH

CLASSIC PRO SERIE 2.0 INSIDE

- + Grillen, Backen, Räuchern und Garen
Grilling, baking, smoking and cooking
- + Große Grillfläche
Large grill surface
- + Smart Grid-System
Smart Grid System

Hochwertige Geräte

High quality
devices



BEEFWOLF

GAS GRILL INSIDE

- + Komplett aus Edelstahl
Completely stainless steel
- + 4/6 Hauptbrenner
4/6 Main burner
- + Infrarot Backbrenner (L & XL)
Infrared Backburner (L & XL)
- + Sear-Burner (XL)
- + Beleuchtete Regler
Illuminated controllers
- + Komfortzündung
Comfort ignition



**Isolierter Edelstahl-Pizzaofen mit
Schamottausmauerung**
Insulated stainless steel pizza oven with fireclay brick lining



Outdoor Feuer-Modul aus Edelstahl
Outdoor stainless steel fire module

NEOCUBE-O

LIEBHERR

FRANKE



Liebherr Kühlschrank
Liebherr refrigerator



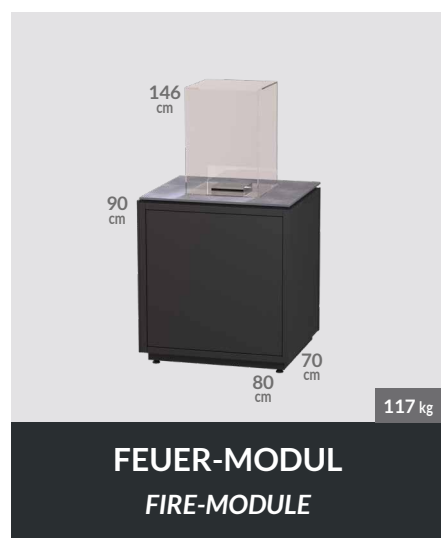
Franke Edelstahl Becken und Armatur
Franke stainless steel sink and faucet

Geräte weiterer Hersteller wie z.B. Flammkraft oder BeefEater können ebenfalls in die CB Outdoor Kitchen integriert werden.
Appliances from other manufacturers such as Flammkraft or BeefEater can also be integrated into the CB Outdoor Kitchen.

KOCHEN & GRILLEN | COOKING & GRILLING



AMBIENTE | AMBIENTE



Alle Module im Überblick

All modules at a glance

STAU RAUM | STORAGE SPACE



Die Gewichte sind in ca. Werten angegeben. *The weights are given in approximate values.*

Geräte anderer Markenhersteller integrierbar

Devices from other brand manufacturers can be integrated

Für maximale Flexibilität können in die CB Outdoor Kitchen Module Geräte anderer Markenhersteller - z.B. Flammkraft oder BeefEater - integriert werden können.

For maximum flexibility, appliances from other brand manufacturers - e.g. Flammkraft or BeefEater - can be integrated into the CB Outdoor Kitchen modules.

Flammkraft



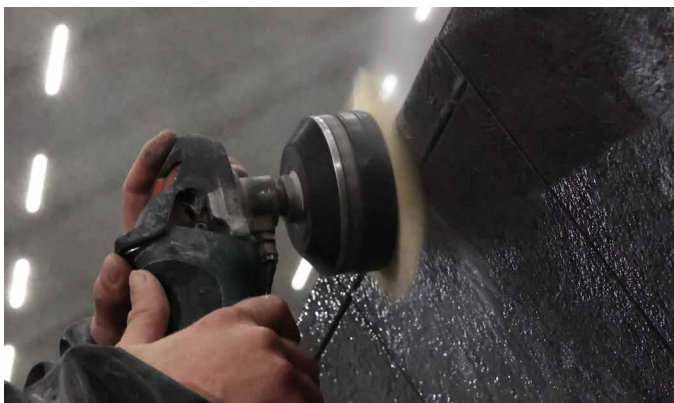
Modular und grenzenlos individuell

Modular and limitless individual



In der CB Küchenmanufaktur fertigen wir täglich einzigartige Küchenunikate. Für höchste Individualität und Einzigartigkeit kann jede CB Outdoor Kitchen individuell erweitert und angepasst werden.

In the CB Kitchen manufactory we produce daily unique one-of-a-kind kitchens every day. For maximum individuality and uniqueness, each CB Outdoor Kitchen can be individually expanded and customized.



Alle Bestandteile werden hierbei in den eigenen Produktionsstätten im Allgäu in höchster Industriequalität in Einzelanfertigung hergestellt. Nach der Fertigung durchlaufen diese eine aufwendige Qualitätskontrolle.

All components are manufactured individually in our own production facilities in the Allgäu region of Germany to highest industrial quality. After production, they pass through an elaborate quality control.



IRON CORTEN
satin

K1: MM | SLM | EM | SM | KM | GML | SMT LP: 25'530 CHF



LAURENT
ultra matt

K2: GML | KM | SM | PMT LP: 18'860 CHF



BEREN
Black Soft

K3: FSM | SMO | SMO LP: 10'270 CHF



LAURENT
ultra matt

K4: GML | SMO LP: 8'380 CHF



BERA
Ice Soft

K5: GMM | SMT LP: 8'080 CHF



BEREN
Black Soft

K6: SMO | MM | KM | SM LP: 14'860 CHF

Legende / Caption:

GMM = Gasgrill-Modul (M), GML = Gasgrill-Modul (L), GMXL = Gasgrill-Modul (XL), MM = Monolith-Modul, PMT = Pizzeria-Modul mit Türe, PMSL = Pizzeria-Modul mit Schublade, PMO = Pizzeria-Modul offen, SM = Spül-Modul, KM = Kühlschrank-Modul, EM = Eck-Modul, SLM = Schubladen-Modul, SMO = Stauraum-Modul (offen), SMT = Stauraum-Modul (Tür), FM = Feuer-Modul, FSM = Feuerstellen-Modul

Beliebte Küchenkonfigurationen

Popular kitchen configurations



IRON CORTEN
satin

K7: PMT | SLM | KM

LP: 12'370 CHF



BROMO
ultra textur

K8: SMO | GML | SMT

LP: 10'970 CHF



BROMO
ultra textur

K9: GMXL | SMO | KM | SM

LP: 16'360 CHF



KENDO
Light

K10: GMM | SMT

LP: 8'080 CHF

Preis ohne Frontverkleidung



UYUNI
ultra matt

K11: MM | KM | SMO

LP: 11'370 CHF



NEW YORK NEW YORK
silk

K12: GMM | KM | SM

LP: 12'970 CHF



BEREN
Light Grey Soft

K13: FM | SMT | PMSL | SLM | SM | EM | GMXL | KM | MM | SMO | FSM
LP: 43'690 CHF



CALACATTA
silk

K14: PMT | SM | SMT | SLM | EM | MM | KM | FSM
LP: 30'420 CHF



NEW YORK NEW YORK
silk

K15: PMO | SLM
LP: 8'180 CHF



IRON CORTEN
satin

K16: SLM | GMM | EM | KM | SM
LP: 17'450 CHF
Preis ohne Frontverkleidung



EDORA
ultra textur

K17: GML | SLM | KM | MM
LP: 17'960 CHF



KENDO
Light

K18: SMO | KM | GMM
LP: 11'870 CHF

Legende / Caption:

GMM = Gasgrill-Modul (M), GML = Gasgrill-Modul (L), GMXL = Gasgrill-Modul (XL), MM = Monolith-Modul, PMT = Pizzeria-Modul mit Türe, PMSL = Pizzeria-Modul mit Schublade, PMO = Pizzeria-Modul offen, SM = Spül-Modul, KM = Kühlschrank-Modul, EM = Eck-Modul, SLM = Schubladen-Modul, SMO = Stauraum-Modul (offen), SMT = Stauraum-Modul (Tür), FM = Feuer-Modul, FSM = Feuerstellen-Modul

Beliebte Küchenkonfigurationen

Popular kitchen configurations



CALACATTA
silk

K19: MM | SLM

LP: 7'980 CHF
Preis ohne Frontverkleidung



IRON CORTEN
satin

K20: FSM | SMT | KM | SM | EM | SMT | MM LP: 24'630 CHF



BROMO
ultra textur

K21: SM | GMM | SMO | MM | KM

LP: 20'350 CHF



BERA
Ice Soft

K22: KM | GML | SMT | SLM | PMT

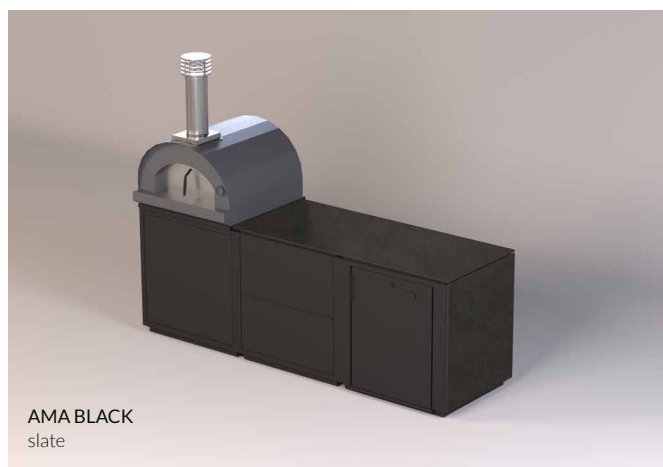
LP: 20'950 CHF



EDORA
ultra textur

K23: FSM | SMO | MM | SLM | EM | SM | KM | GMXL | SMT

LP: 33'910 CHF



AMA BLACK
slate

K24: PMT | SLM | KM

LP: 12'370 CHF



CB - alles aus einer Hand

Konzeption, Konstruktion, Produktion
Metall, Keramik, Naturstein
Regional & Nachhaltig

CB - everything from a single source

Conception, construction, production
Metal, Ceramics, Natural Stone
Regional & Sustainable

Alle Module der CB Outdoor Kitchen werden ausschließlich in den CB Produktionsstätten im Allgäu (Deutschland) hergestellt. Bei CB Kollinger erfolgt mit 50-jähriger Erfahrung die komplette Metallverarbeitung und Beschichtung in höchster Industriequalität und Fertigungstiefe. Bei CB-tec erfolgt die industrielle Verarbeitung von Großkeramischen Materialien. Die einzigartige Kombination von leistungsstarker Industriefertigung mit der langjährigen Erfahrung unserer motivierten Mitarbeiter garantiert erstklassige Ergebnisse. Durch diese einmalige Konstellation ist höchste Verarbeitungsqualität, große Fertigungstiefe, und lückenlose Qualitätskontrolle sichergestellt.

All CB Outdoor Kitchen modules are manufactured exclusively in the CB production facilities in Allgäu (Germany). At CB Kollinger, with 50 years of experience, the complete metal processing and coating is carried out in the highest industrial quality and vertical range of manufacture. At CB-tec, the industrial processing of large ceramic materials takes place. The unique combination of high-performance industrial production with the many years of experience of our motivated employees guarantees first-class results. This unique constellation ensures the highest processing quality, great vertical range of manufacture, and seamless quality control.





Nicht nur mit unseren Produkten, sondern auch mit der Produktion wollen wir ein Ausrufezeichen in Punkto Nachhaltigkeit setzen. Deshalb soll bis 2025 der Standort Ungerhausen über eine CO₂-neutrale Energieversorgung verfügen. Dieses Ziel ist dabei jetzt (2022) schon beinahe erreicht. Die Wärme- und Kälteversorgung der Verwaltung und Produktion erfolgt durch ein Heizkraftwerk auf Basis BHKW - betrieben mit Biogas - einem Hackschnitzelkessel sowie einer 1000 kW PV-Anlage.

We want to set an exclamation mark in terms of sustainability not only with our products, but also with production. Therefore, by 2025, the Ungerhausen site should have a CO₂ neutral energy supply. This goal has almost been achieved now (2022). The heating and cooling of the administration and production is provided by a combined heat and power plant based on a CHP - operated with biogas - a wood chip boiler and a 1000 kW PV system.





individuell individuell

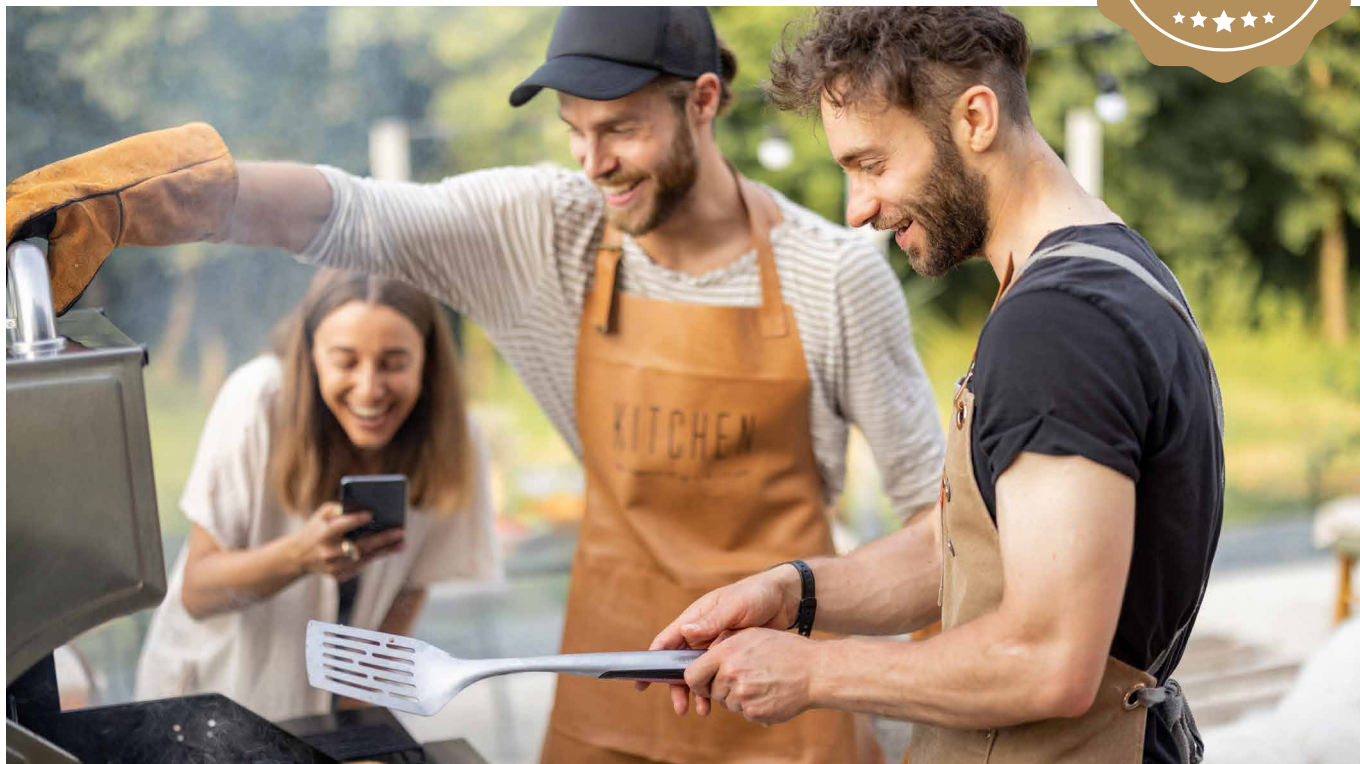
hochwertig high-quality





modular modular





www.cb-outdoor-kitchen.de



Ausschließlich erhältlich über den zertifizierten CB Outdoor Kitchen Händler
Exclusively available through the certified CB Outdoor Kitchen dealer

Glutform Müller GmbH

Kreuzstrasse 20
CH-6056 Kägswil

Tel.: +41 660 56 51

mueller@glutform.ch
www.glutform.ch



Irrtümer und Druckfehler vorbehalten. Alle Informationen und Aussagen Stand 06-2023.
Errors and misprints excepted. All information and statements as of 06-2023.



CB-tec GmbH
Behaimweg 2
DE-87781 Ungerhausen

Tel.: +49 (0)83 93 9469 - 0
info@cb-tec.de
www.cb-tec.de